



AquaRo² & EDI²

SISTEMAS DE ÁGUA PARA
LABORATÓRIO INOVADORES



Os novos sistemas de água pura AquaRo², AquaRo² DI e EDI² são sistemas confiáveis e compactos que produzem água de grau ASTM até Tipo II e com capacidade de 120 a 960 litros por dia. Todos os sistemas asseguram alto conforto a um custo operacional baixo. Os sistemas são equipados com um pré-tratamento de carbono ativado . Os sistemas AquaRo² são equipados com osmose reversa (OR), AquaRo² DI com um mix de cartucho adicional e o EDI² com uma célula de eletro-deionização (EDI) adicional para produzir água deionizada do Tipo II. Os sistemas podem ser configurados com tanque de 10L, 35L ou 70L que são preenchidos com uma taxa de produção de 5-40L/h. A água deionizada pode ser dispensada diretamente do tanque ou opcionalmente com um dispensador fixo e flexível. Uma lâmpada UV pode ser integrada opcionalmente.

OPÇÕES DE SISTEMAS DISPONÍVEIS

Este guia do produto mostra as opções de nossos sistemas de água de laboratório e ajudará a selecionar o melhor sistema para suas necessidades.

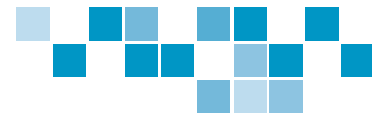
Vantagens dos nossos novos sistemas

- Compacto
- Tela grande sensível ao toque
- Módulo de Serviço Remoto e auto-diagnóstico
- Software interativo
- Valores da qualidade da água rastreáveis

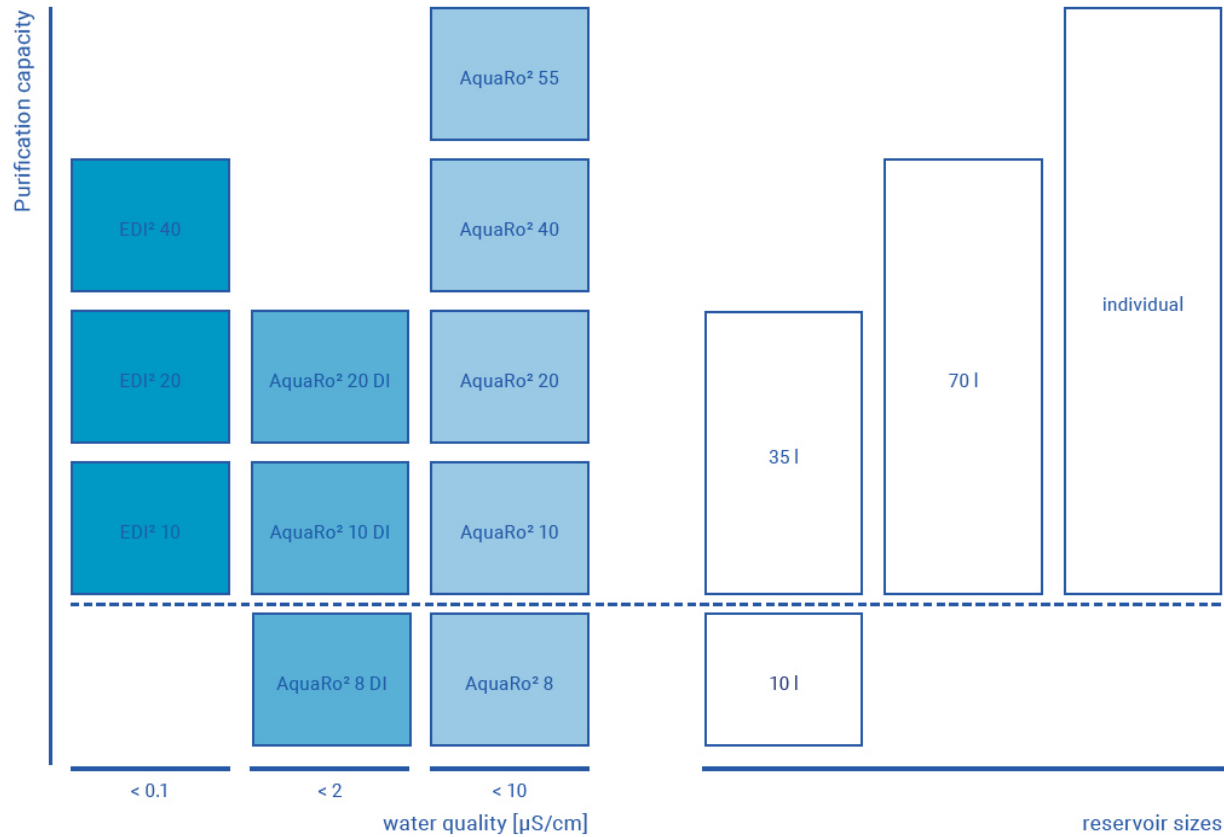
Especificações Típicas

	EDI²	AquaRo²DI	AquaRo²
Condutividade	<0.1 $\mu\text{S}/\text{cm}$	<2 $\mu\text{S}/\text{cm}$ ¹	<10 $\mu\text{S}/\text{cm}$ ¹
TOC	<20 ppb	<30 ppb	<50 ppb
Germe	<10 CFU/ml	<50 CFU/ml	<50 CFU/ml

¹ depende da qualidade da água de entrada







OPÇÕES

Monitoramento de TOC

(somente para EDI[®])

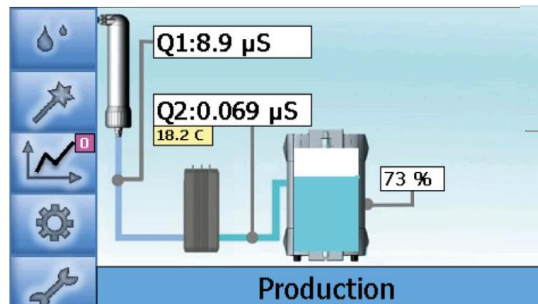
O monitoramento de TOC, durante a produção e as medições intermitentes durante os períodos de não uso, permite checar continuamente os compostos orgânicos na água. O valor de TOC é medido entre 1 e 30 ppb e pode ser visualizado na tela para monitorar as impurezas orgânicas.

Lâmpada-UV

Para aplicações sensíveis os sistemas podem ser equipados com lâmpada UV.

memTap

Nosso novo memTap permite a distribuição controlada volumétrica da água. O braço pode mover-se horizontal e verticalmente. O pré-ajuste do volume da torneira é de 0.1L e compreende uma faixa de 0,1 a 99L. Este sistema evita o transbordamento dos recipientes e permite a utilização da água de torneira sem supervisão. A tela sensível ao toque de 3,5 " oferece todos os dados relevantes para revisão.



main screen



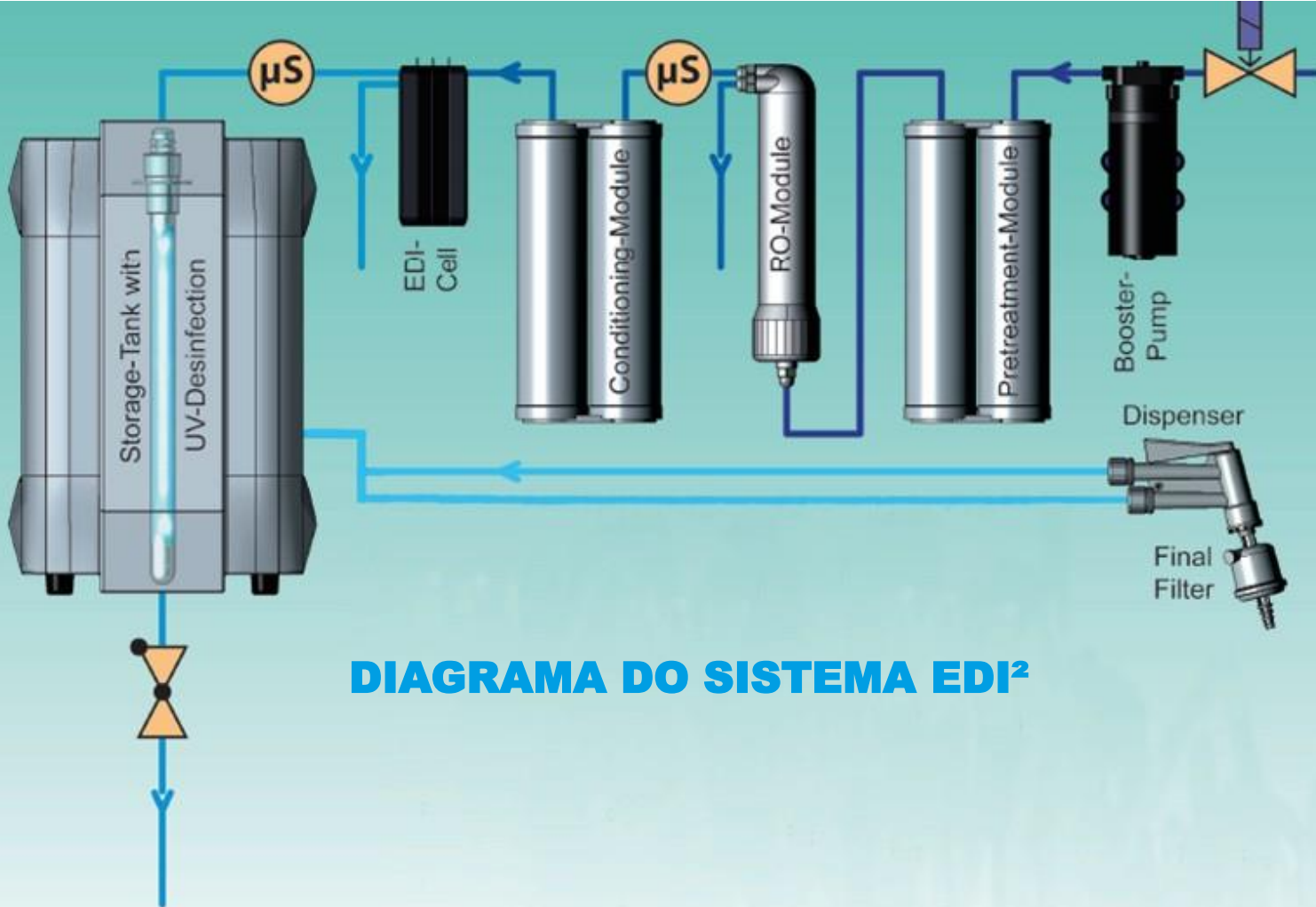


DIAGRAMA DO SISTEMA EDI²



membraPure GmbH
Wolfgang-Kuentscher-Str. 14, 16761 Hennigsdorf/Berlin, Germany
+49 3302 - 201 20 0 info@membraPure.de www.membraPure.de