



Aquinity² & Astacus²/Aquintus²

SISTEMAS DE AGUA ULTRAPURA INNOVADOR



Los nuevos sistemas de agua ultrapura **Aquinity² Astacus²/Aqintus²** proporcionan al laboratorio un sistema fiable y compacto que produce agua de grado ASTM Tipo I. El sistema **Aquinity²** se suministra con el agua potable directamente del grifo, mientras que el sistema **Astacus²/Aqintus²** necesita agua desionizada. Ambos sistemas garantizan un alto confort a un bajo costo de operación.

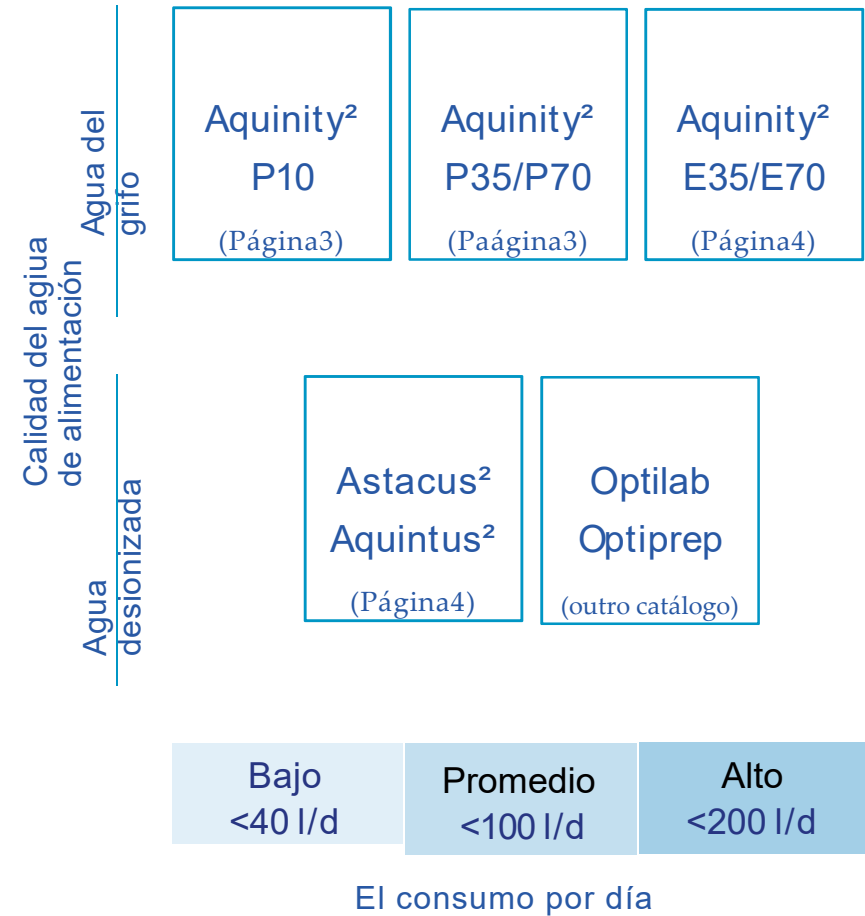
Los sistemas Aquinity² están equipados con ósmosis inversa y también pueden tener una celda electro-desionización (EDI) adicional para producir agua desionizada. Los sistemas pueden estar configurados con el tanque de 10L, 35L o 70L que se llena con una tasa de producción de 10L/h. El agua desionizada se puede dispensar directamente desde el tanque. En el siguiente paso, el agua ultrapura se produce con una combinación optimizada de cartuchos con carbón activado. Como opción adicional de los nuevos modelos **Aquinity²** y **Astacus²/Aqintus²** permite el diagnóstico y servicio remotos a través de internet. Esta característica a distancia permite al laboratorio la oportunidad de tener un soporte rápido y fiable por nuestro personal de servicio.

OPCIONES DEL SISTEMA DISPONIBLES

Esta guía de productos se muestran las opciones de nuestros sistemas de agua de laboratorio y ayuda a seleccionar el mejor sistema para sus necesidades.

Ventajas de nuestros nuevos sistemas

- Compacto
- Pantalla táctil de gran tamaño
- Módulo de servicio remoto
- Menús y asistentes para facilitar su uso y evitar errores
- Nuevo dispensador fijo y flexible
- Fácil de cambiar los cartuchos



Aquinity² P10

Los modelos **Aquinity²** producen agua ultrapura con el uso de agua potable directamente del grifo. **Aquinity² P10** está equipado con ósmosis inversa para producir agua desionizada directamente en el tanque integrado de 10L. En el paso siguiente, el agua Tipo I es producida con un cartucho pulidor. El modelo **Aquinity² P10** es ideal para laboratorios con baja necesidad de consumo de agua ultrapura diario.

Tasa permeado	8 l/h
Resistividad	18.2 MOhm xcm
Tanque	10 l
Tasa de flujo UPW	1.5 l/min
TOC	< 10 ppb (Reagent) < 1 ppb (Analytical con UV)

Aquinity² P35 / P70

Aquinity² P35/P70 tiene un tanque independiente en el que el agua de ósmosis inversa se puede dispensar (por ejemplo, para limpieza de material de vidrio). La calidad del agua del tanque depende de la calidad del agua de alimentación, en general, la ósmosis inversa retiene el 98% de todos los iones. El tanque se puede instalar en el lado, por encima del sistema o incluso debajo de la bancada. El agua ultrapura es dispensada a través de un dispensador fijo y flexible como en todos los sistemas membraPure de agua ultrapura. Con las versiones **Aquinity² P35/P70** también está disponible el monitoreo TOC. **Aquinity² P35/P70** es el sistema perfecto para un laboratorio mediano.

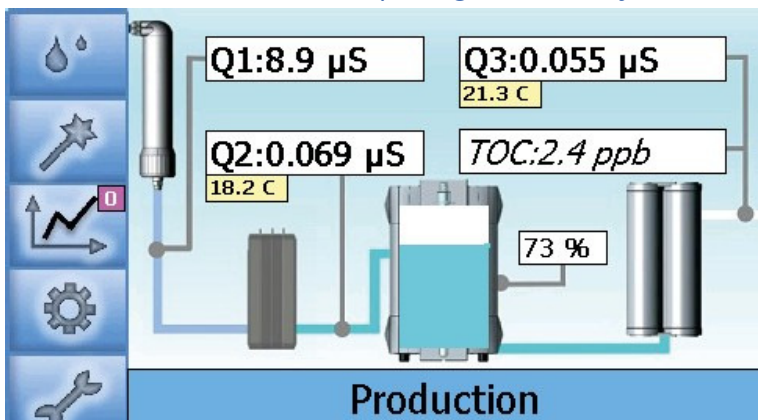
Tasa permeado	10 l/h
Resistividad	18.2 MOhm xcm
Tanque	35 l or 70 l
Tasa de flujo UPW	2 l/min
TOC	< 10 ppb (Reagent), 5 ppb (Aquinity ² E), < 1 ppb (Analytical con UV), < 5 ppb (LifeScience con UV y UF)
Endotoxinas:	< 0.001 EU/ml endotoxinas (LifeScience)



Aquinity² E35 / E70

Los sistemas Aquinity² E35/E70 contienen una celda de electro-desionización (EDI) adicional para producir agua Tipo II con una tasa de producción de 10L/h. Los sistemas están equipados con tanques de 35L o 70L. El agua se puede dispensar directamente del tanque. En el modelo **Aquinity² E35/E70** el agua del tanque tiene una alta calidad <0.1 µS/cm y por lo tanto puede utilizarse para aplicaciones menos sensibles. También esta alta calidad del agua evita que el cartucho del pulidor sea agotado rápidamente. Así que para todos los laboratorios que usen más de 100L/día el **Aquinity² E35/ E70** es también una decisión más económica y ecológica (menos desperdicio).

Todos los modelos Aquinity están disponibles en diferentes versiones (Reagent, Analytical & LifeScience)

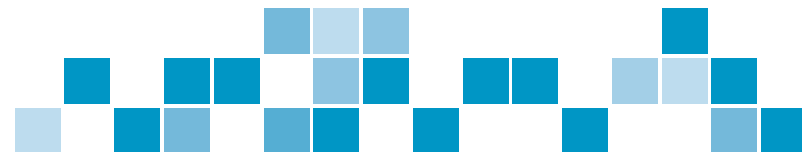


Pantalla principal Aquinity²E

Astacus² / Aquintus²

Para producir agua ultrapura los sistemas **Astacus²** e **Aquintus²** necesitan del agua de alimentación desionizada. **Astacus²** está diseñado para un consumo diario de menos de 50L y están equipados con un cartucho de purificación MemPak. Aquintus² son los mejores para el consumo de 50-100L/día y utilizan dos cartuchos. Todos los sistemas están disponibles en versiones (Reagent, Analytical & LifeScience) para satisfacer los requisitos específicos del agua ultrapura para diferentes aplicaciones. Los sistemas también tienen el nuevo dispensador fijo y flexible y una gran pantalla táctil con menús y asistentes fáciles de usar.

Resistividad	18.2MΩ x cm
Tasa de flujo	UPW 2l/min
TOC	< 10 ppb (Reagent) < 1 ppb (Analytical con UV) < 5 ppb (LifeScience con UV y UF)
Endotoxinas:	< 0.001 EU/ml endotoxinas (LifeScience)



OPCIONES

Controle- μ S

(solo para **Astacus²**)

El control de TOC durante la producción y las mediciones intermitentes durante los periodos de no uso permite chequear los compuestos orgánicos en el agua. El valor de TOC se mide entre 1 y 999 ppb y puede ser visualizado en la pantalla para controlar las impurezas orgánicas.

Monitoreo de TOC

(solo para **Astacus²** & **Aquinity² P/E 35/70**)

El monitoreo de TOC, durante la producción y las mediciones intermitentes durante los períodos de no utilización permite comprobar continuamente los compuestos orgánicos en el agua. El valor de TOC se mide entre 1 y 30 ppb y se puede visualizar en la pantalla para controlar impurezas orgánicas.

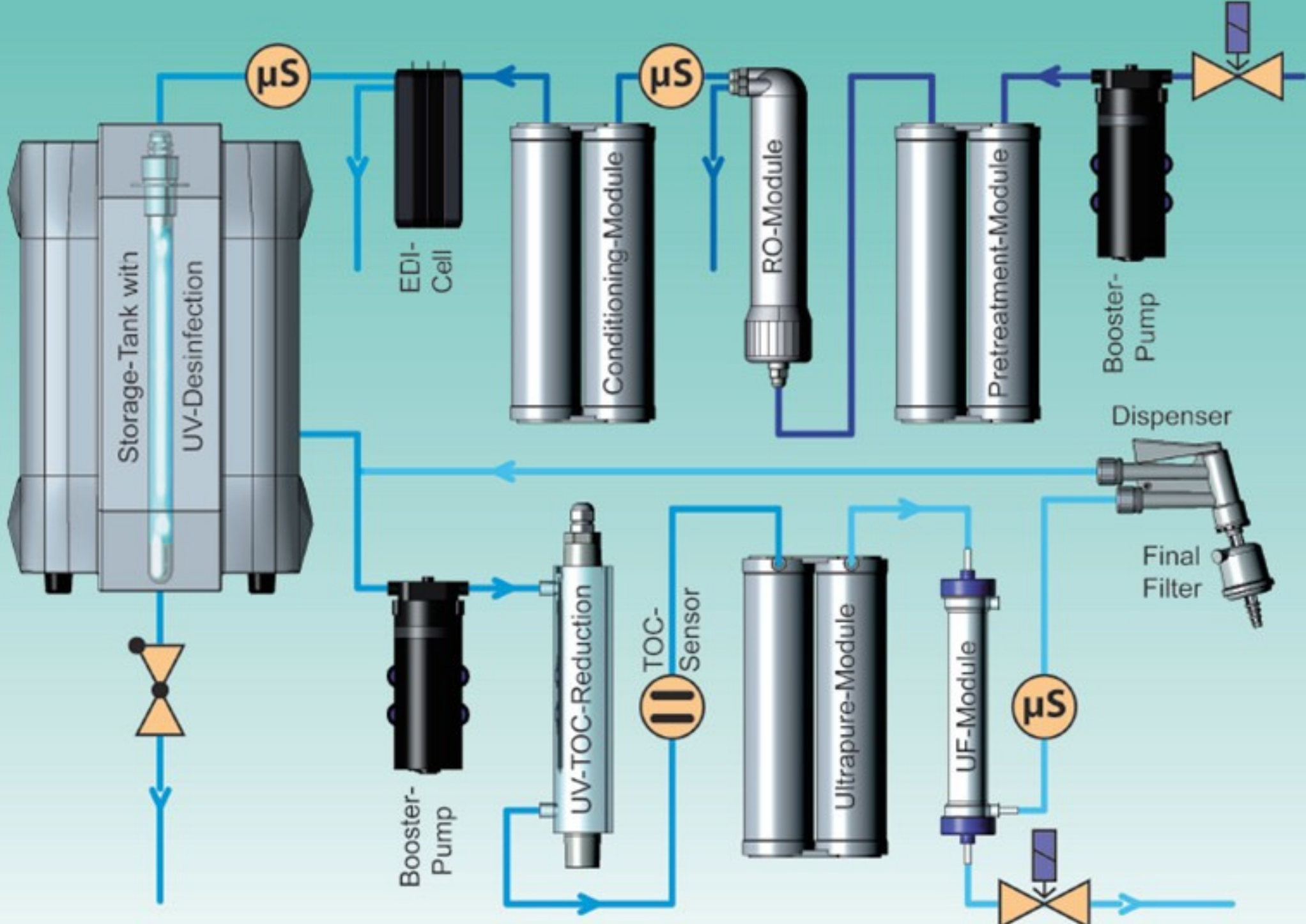
Actualización para Análisis de Rastreo

Para detectar trazas de sustancias en analítica, la calidad del agua debe ser de la más alta pureza. Por lo tanto, todos los componentes están hechos de material sin relleno. El material de la tubería es PTFE para adherencia mínima. Se evitan los espacios muertos y la bomba de recirculación está hecha de PEEK y acero inoxidable. El material de la válvula de derivación es PVDF.

memTap

Nuestro nuevo memTap permite la distribución volumétrica controlada de agua. El brazo puede moverse horizontalmente y verticalmente. El volumen del grifo predeterminado es 0.1L y incluye un intervalo de 0,1- 99L. Este sistema evita el desbordamiento de los recipientes y permite el uso de agua del grifo sin supervisión. La pantalla táctil de 3,5 " proporciona todos los datos relevantes para la revisión.







membraPure GmbH
Wolfgang-Kuentscher-Str. 14, 16761 Hennigsdorf/Berlin, Germany
+49 3302 -20120 0 info@membraPure.de www.membraPure.de

Managing director Emil Flindt / Registration office Neuruppin
district court / Trade register: HRB 9604NP
WEEE-Reg.-Nr. DE 14696925 / VAT-ID number according to § 27a German VAT law: DE 160260388